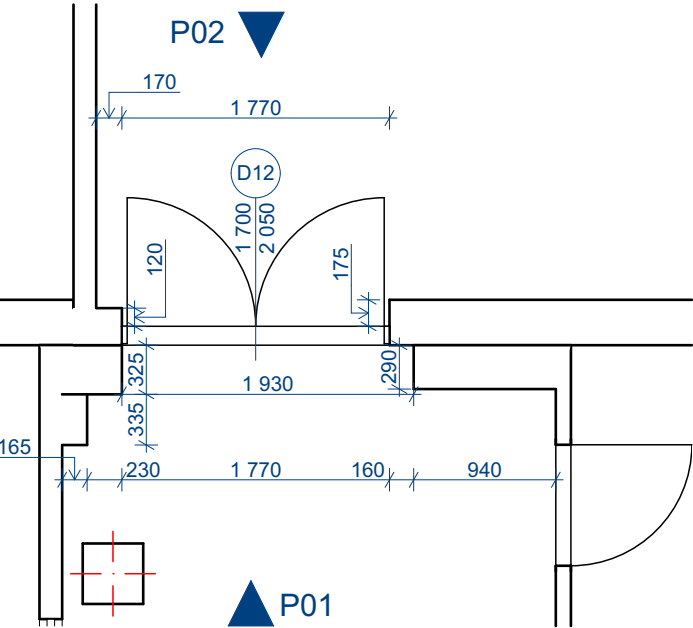
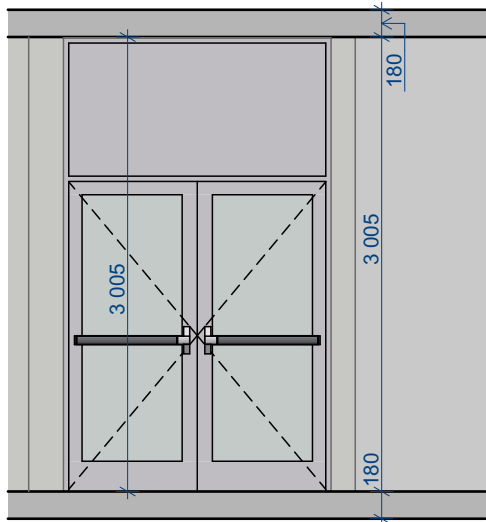
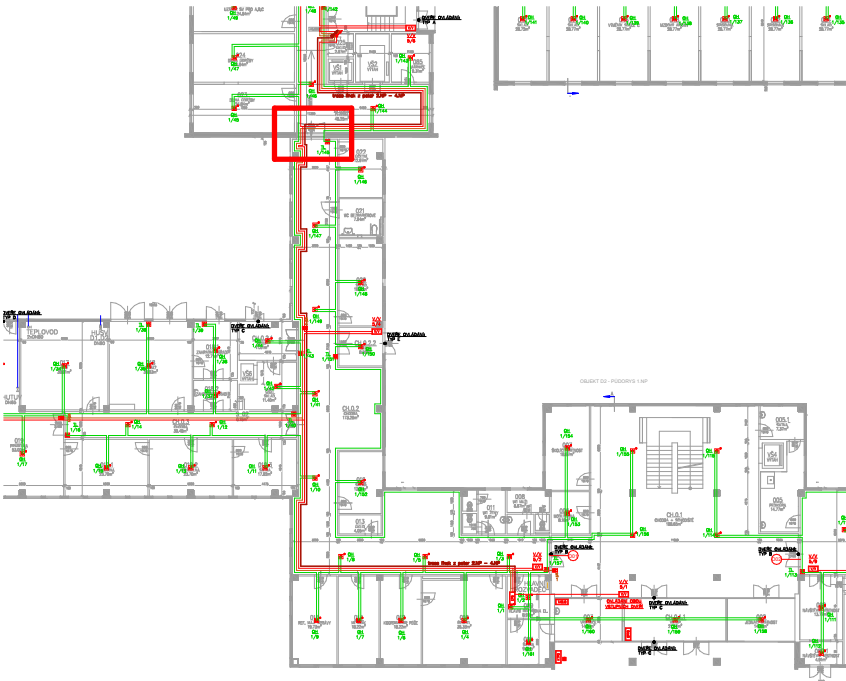


Původní stav - Dveře D12

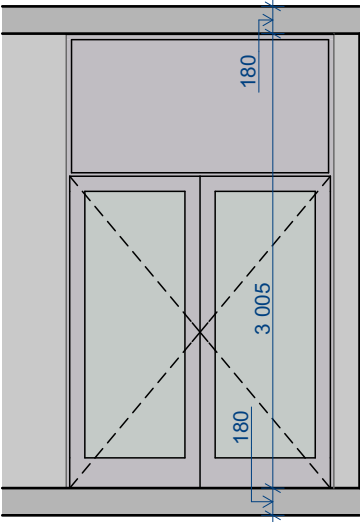
1. NP





D12 1. NP Dveře 12 1:50



P01 Pohled Dveře D12 1:50



P02 Pohled Dveře D12 1:50

ved. ateliéru	Petr Andrejkovič	 <div>PRO-DESIGN 2013</div> <div>Petr Andrejkovič projektová a inženýrská činnost Masarykova 3502/93b, 400 01 Ústí nad Labem info@pd13.cz, tel. +420 731 459 016</div>		
zodp. projektant	Petr Andrejkovič			
vypracoval	Petr Andrejkovič			
investor	Statutární město Ústí nad Labem Velká Hradební 2336/8 400 01 Ústí nad Labem			
místo	k.ú. Ústí nad Labem			
kraj	Ústecký			
stupeň	DSP	<div>Výměna chodbových dveří, DS Krásné Březno Rozcestí 798/9</div>	čkait	
datum	04/25			
č. zakázky	2503			
			měřitko	č. výkresu
		Vzorový výkres - bourání	1:50	D.1.1.14